

Compte-rendu de la réunion du mercredi 9 avril 2014

Présents (23) : BONTOUX Maxime, BOUTIN Michel, BRUGOT Didier, BRUGOT Rémi, BRUGOT Titouan, CHAINTREUIL Hugo, DROUET Eric, EMERY Brigitte, FAURE Loan, FILOSA Anne, FILOSA Denis, FRIN Bernard, GAGNAIRE Gilles, JAUBERT Jean-Pierre, MAILLOT Roger, NOUAILHAT Alexis, RAILLOT Marie-Constance, RAILLOT Jean, RIO Francis, ROBERT Jean-Paul, ROLLAND Blandine*, ROLLAND Jean-François, TOURILLON Olivier.

Excusés (2) : ALLOMBERT Sylvain, DUPLAND Eliane .

*secrétaire de séance

ORDRE DU JOUR :

18h -19h30 : Exposé de Bernard FRIN sur *Bombus argillaceus*

Exposé de Roger MAILLOT sur *Polysarcus scutatus*

19h30-20h15 : auberge grenhalpine

20h15 : actualités et perspectives de l'association

1. Exposé sur *Bombus argillaceus* : Bernard FRIN (18h30-19h10)

Bernard FRIN nous explique sa démarche de recherche sur *Bombus argillaceus* dans les Hautes-Alpes. Il souhaite associer les adhérents du GRENHA à cette recherche.

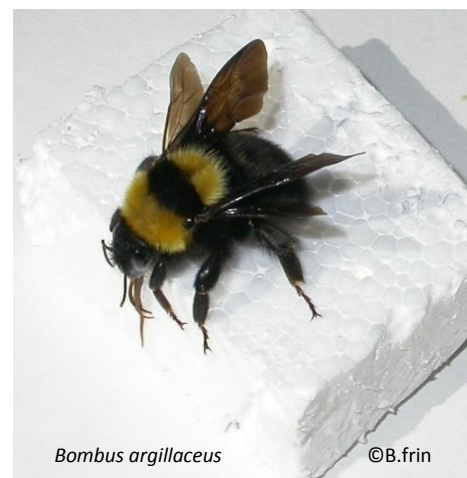
Bombus argillaceus est présent dans l'arc alpin mais montre de grandes disparités d'observations. Une carte de répartition établie à partir des dernières données illustre les observations qui se positionnent entre 750 et 1000m d'altitude. L'intérêt de l'étude 2014 est de chercher d'éventuelles remontées de *Bombus argillaceus* le long de la Durance jusqu'au Guillestrois, Queyras, Briançonnais. Les données recueillies concernent essentiellement les reines de *Bombus argillaceus*. En effet la reine est très facilement identifiable, à la différence des ouvrières ou des mâles de *B. Agillaceus*.

Description : La reine mesure 25 mm de longueur à la différence des mâles et des ouvrières nettement plus petits. La pilosité noire de l'abdomen et les deux bandes jaunes sur le thorax sont caractéristiques.

Période de vol : d'avril (jeunes reines ayant hivernées) à juin.

Habitat : milieu riche en fleurs et tout particulièrement sur *Helleborus niger* en début de saison.

Données d'observations : les données relatives aux observations sont à rentrer sur le site BD GRENHA.



2/ Exposé sur *Polysarcus scutatus* : Roger MAILLOT (19h10-20h15)

Suite à de nombreuses observations à l'état de pullulation de *Polysarcus scutatus* sur le secteur Bayard-Gleize en 2011 et 2013, Roger MAILLOT propose une étude plus approfondie de ce phénomène. Un groupe de travail composé de Sylvain ALLOMBERT, Yoan BRAUD, Roger MAILLOT et Olivier TOURILLON, se charge de partir à l'attaque en montant "l'OPERATION POLYCARCUS" !

Polysarcus scutatus, espèce de la famille des Tettigoniidae (Sauterelles), de la sous famille Phaneroptinae, peu connue en France se trouve dans quelques stations disséminées uniquement dans le Sud-Est des Alpes, les Cévennes et les Pyrénées. Les données des Hautes-Alpes sont réparties sur deux importants foyers : secteur route du col de Gleize et Col Bayard, ainsi que Ceuze. Un petit secteur est à noter à La Rochette.

Cette espèce de couleur de fond verte prend en période de pullulation une teinte très sombre proche du noir.

Les confusions avec d'autres sauterelles sont possibles avec les Ephemérides et les espèces de *Polysarcus* .

<i>Ephippiger</i>	autres sauterelles
antennes à la base de l'oeil	antennes implantées au dessus ou entre les yeux

<i>Polysarcus</i>	<i>Ephippiger</i>
pronotum en forme de bouclier	pronotum en forme de selle de cheval caractéristique
vertex avec fastigium (excroissance)	

<i>Polysarcus denticauda</i>	<i>Polysarcus scutatus</i>
fastigium du vertex non élargi vers l'avant	fastigium du vertex élargi vers l'avant
cerques du mâle ne dépassant pas la plaque sous-génitale	cerques du mâle dépassant la plaque sous-génitale

PROPOSITIONS du groupe de travail "Polysarcus scutatus" :

- ✓ Une campagne de prospection avec deux journées de prospections ciblées sur le secteur Bayard/Gleize :
samedi 21 juin et samedi 26 juillet 2014
- ✓ Repérage préalable fin mai, début juin
- ✓ Des outils à disposition des chercheurs de *Polysarcus scutatus* :
 - Fiche de détermination
 - Carte de zone à prospecter
 - Fiche de relevés
 - Liste de discussion
- ✓ Observations à rentrer sur la BD GRENHA sur laquelle figurent les trois espèces de *Polysarcus* : *Polysarcus denticauda*, *Polysarcus pavus* (Grenha,2014) et *Polysarcus scutatus*. Tout adhérent prospectant un lieu sans observations de *P.scutatus*, pourra rentrer *Polysarcus pavus* (Grenha,2014)... ça c'est de l'information en temps réel façon Grenha pour informer les adhérents sur les lieux de prospection !



3/ Actualités et perspectives de l'association (21h15-22h45)

Le président Jean-Pierre JAUBERT rappelle les fonctions des administrateurs du GRENHA. Il précise qu'il n'y a pas de vice-président, une vice-présidence collégiale étant préférable.

- Président : Jean-Pierre JAUBERT (relations extérieures, communication, compte bancaire)
- Trésorier : Sylvain ALLOMBERT (cotisations, compte bancaire, animateur de réunions)
- Secrétaire : Blandine ROLLAND (comptes-rendus, annonces des réunions et sorties)
- Secrétaire adjoint : Jean RAILLOT
- Responsable du matériel (loupes binoculaires, vidéoprojecteur, réservation de la salle de réunion) : Gilles GAGNAIRE
- Administrateur de la BDD et de la liste entomo05 : Sylvain ALLOMBERT
- Groupe de travail Base De Données (BDD) : Roger MAILLOT
- Site Web : Olivier TOURILLON

Suite à quelques échanges avec les participants, un programme est établi pour le deuxième trimestre 2014. Les informations concernant les sorties seront données sur le site entomo05. De plus des sorties ponctuelles seront également annoncées sur entomo05.

exposés	ateliers de déterminations
Mercredi 7 mai 2014 : les chenilles (Sylvain ALLOMBERT)	Les chenilles
Mercredi 4 juin : les chrysomèles (Blandine ROLLAND)	Les chrysomèles

sorties	
Jeuudi 17 avril (Roger MAILLOT)	La Roche des Arnauds : sortie papillons/ coléoptères
????? mai (Gilles GAGNAIRE)	... à déterminer
Samedi 14 juin (Blandine ROLLAND)	Queyras : sortie entomo-botanique à Ristolas
Dimanche 15 juin (Blandine ROLLAND)	Queyras : randonnée botanique (et un peu d'entomo), secteur Abriès/Ristolas
Samedi 21 juin (groupe POLYSARCUS))	Bayard/Gleize : <i>Polysarcus scutatus</i>
Samedi 26 juillet (groupe POLYSARCUS)	Bayard/Gleize : <i>Polysarcus scutatus</i>

Les informations paraîtront sur entomo05. Des sorties ponctuelles seront organisées "au pied levé" et annoncées sur entomo05

Prochaine réunion : mercredi 7 mai 2014
18h salle Dum'art